

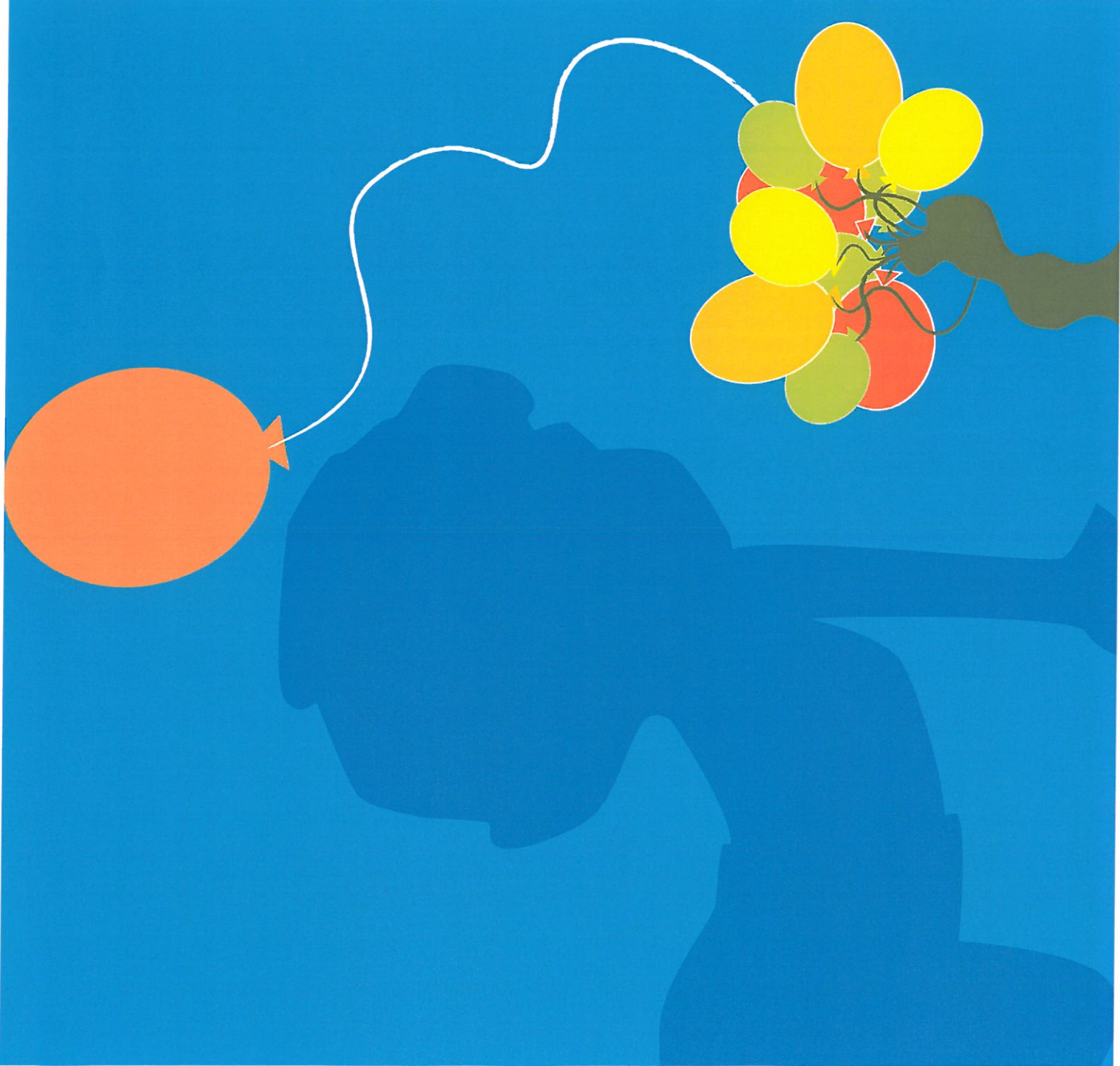
ASILI NIDO VALLE DI SUSA

ISCRIZIONI

RETTE

INFORMAZIONI

APERTURA E ORARI DEL SERVIZIO



ASILI NIDO VALLE DI SUSA

ISCRIZIONI

Le iscrizioni devono essere effettuate dal **1° Marzo al 5 Giugno di ogni anno per l'inserimento nelle graduatorie che danno accesso al Nido nel mese di Settembre.** In ogni momento dell'anno è comunque possibile presentare la domanda di iscrizione che consente l'inserimento al Nido in caso di posti liberi. La domanda di iscrizione può essere ritirata **presso gli Asili Nido o scaricata dal sito www.coopvita.com. Le domande di iscrizione devono essere consegnate presso le singole strutture.**

PER CHI

Per le bambine e i bambini residenti nei Comuni convenzionati. I residenti nei Comuni non convenzionati possono accedere solo in caso di posti vacanti.

RETTE

Le rette sono calcolate sulla base della **dichiarazione ISEE per i residenti** dei Comuni convenzionati.

ASILO NIDO DI AVIGLIANA

Via Drubiaglio 1, tel. 011-9366454.

L'asilo accoglie 24 bambini di età compresa **tra i 12 e i 36 mesi.**

ASILO NIDO DI SANT'ANTONINO DI SUSA

Viale IV Novembre 12, tel. 011-9649122

L'asilo accoglie 24 bambini di età compresa **tra i 3 e i 36 mesi.**

ASILO NIDO DI SUSA

Corso Couvert 29, tel. 0122-31954

L'asilo accoglie 30 bambini di età compresa **tra i 3 e i 36 mesi.**

APERTURA E ORARI DEL SERVIZIO

Il servizio è aperto da Settembre a Luglio dal lunedì al venerdì.

Frequenza tempo pieno:

dalle 7.30 alle 18.00 (con ingresso tra le 7.30 e le 9.30 e con uscita dalle 16.00 alle 18.00).

Frequenza part-time mattina:

dalle 7.30 alle 13.00 (con uscita dalle 12.30 alle 13.00).

Frequenza part-time pomeriggio:

dalle 11.15 alle 18.00



Comunità
Montana
VALLE SUSA E
VAL SANGONE

